



T a g e n

i n D i e h l s H o t e l



Alles auf einen Blick

Allgemeine Informationen

Eckdaten, Technik, Rahmenprogramm und Preise

Seite 3

Raum Ehrenbreitstein

Seite 6

Raum Terrasse

Seite 7

Raum Rheinblick

Seite 8

Raum Panorama

Seite 9

Raum Marksburg

Seite 10

Allgemeine Veranstaltungsbedingungen

Seite 11/12

Buchungsformular

Anhang



Herzlich willkommen

Diehls Hotel bietet Ihnen optimale Voraussetzungen für eine erfolgreiche Tagung. Die klimatisierten Tagungsräume sind individuell gestaltet und bieten eine einzigartige Aussicht auf den ruhig dahinfließenden Rhein. Die sich unmittelbar vor dem Hotel befindenden Rheinanlagen laden vor und zwischen den Tagungen zu erholsamen Spaziergängen an der frischen Luft ein. Die Konferenzräume sind mit modernster Tagungstechnik ausgestattet, die Ihnen Ihr Seminarbetreuer gerne genauer erläutert.

Eckdaten

Raum	Maße		Bestuhlung			
	qm	Raumhöhe	Stuhldreihen	parlament.	U-Außen	Block
Ehrenbreitstein 1	150	3,65	120	70	60	44
Ehrenbreitstein 2	50	3,00	45	35	24	28
Ehrenbreitstein 1 & 2	200	3,00 – 3,65	180	140	100	50
Terrasse 1	42	2,80 – 3,20	30	25	15	15
Terrasse 2	52	2,80 – 3,20	40	30	20	15
Terrasse 1 & 2	94	2,80 – 3,20	90	70	45	40
Rheinblick	60	2,00 – 3,30	40	34	24	24
Panorama	60	2,55	35	35	24	24
Marksburg	52	2,80	40	35	30	30



barrierefrei



moderne
Tagungstechnik



Internetzugang
per WLAN



Technik-Verleih

Equipment	€/Tag*
Beamer	ab 25 Personen kostenfrei, unter 25 Personen 50,00
Leinwand 1,80 m x 1,80 m (jede zusätzliche Leinwand 10,00 €)	kostenfrei
TV-Gerät	kostenfrei
DVD-Player	kostenfrei
CD-Player	kostenfrei
PC-Lautsprecher	kostenfrei
Professionelle mobile Beschallungsanlage mit CD-Player	65,00
Hand- und/oder Krawattenfunkmikrofone	25,00
Flipchart inkl. Papier oder Pinnwand (jede/s zusätzliche Flipchart/Pinnwand 10,00 €)	kostenfrei
Moderatorenkoffer	10,00
Laserpointer	kostenfrei
Overhead- oder Dia-Projektor	kostenfrei
Techniker, Hostess, etc.	auf Anfrage

* Alle Preise zuzüglich der gesetzlichen Mehrwertsteuer.

Großleinwände (auch für Rückwandprojektionen), Simultan-Dolmetscheranlagen und mobile Bühnenelemente können wir für Sie bereitstellen. Preise auf Anfrage.

Rahmenprogramm

Arbeiten, wo andere Urlaub machen! Koblenz und seine Umgebung bieten viele interessante Möglichkeiten, neben der Arbeit zu entspannen. Diehls Hotel liegt vis-à-vis der Koblenzer Altstadt unterhalb der Festung Ehrenbreitstein, direkt am Rhein. Sowohl kulturelle Angebote wie Museen, Theater und Konzerte als auch Aktivitäten in der freien Natur sorgen für Kurzweil und Regeneration nach einem anstrengenden Tagungstag. Von der Segway-Tour bis zur GPS-Schatzsuche bieten und organisieren wir das passende Erlebnis für Ihre Veranstaltung. Oder bevorzugen Sie eine Schifffahrt auf Rhein oder Mosel, eine Seilbahnfahrt hoch zur Festung Ehrenbreitstein, einen Hochseil- und Kletterpark, eine Fackelwanderung mit Teamaufgaben oder ein Grillbuffet auf unserer Rheinterrasse? Wir haben das passende Rahmenprogramm. Auch Indoor-Aktivitäten für die kältere Jahreszeit bieten wir an. Genauere Informationen sowie die aktuellen Konditionen geben wir Ihnen gerne telefonisch unter 0261/9707-0.

Weitere Tipps und Ideen finden Sie auf unserer Homepage www.diehls-hotel.de unter dem Menüpunkt „Kultur und Touristik“.



Wellness



Kultur



Sport



Ziele in der Umgebung



Autovermietung



Tagungspreise 2012

Tagungen ohne Übernachtungen

halbtags	ganztags
ab 31,51 € (37,50 €)	ab 38,24 € (45,50 €)

3-Gang-Mittag- **oder** -Abendessen mit jeweils 2 Hauptgängen zur Auswahl
Nutzung des Tagungsraums* inkl. 1 Overhead, 1 Flipchart, 1 Pinnwand, 1 Leinwand

1 Kaffeepause mit Snack	2 Kaffeepausen mit Snack
1 große Flasche Mineralwasser oder Apfelsaftschorle zur Tagung	1 große Flasche Mineralwasser oder Apfelsaftschorle zur Tagung

Anmerkungen: Alle Preise netto in € / Person. Bruttopreis (in Klammern).
* zusätzlich bestellte Tagungs- bzw. Gruppenräume gegen Berechnung.

Tagungen mit Übernachtung

Termine	Einzelzimmer/Halbpension	Einzelzimmer/Vollpension
02.01. – 26.02. 25.11. – 22.12.	ab 106,17 € (119,50 €)	ab 121,30 € (137,50 €)
27.02. – 15.04. 30.06. – 26.08. 30.09. – 14.10.	ab 115,51 € (129,50 €)	ab 130,65 € (147,50 €)
16.04. – 29.06. 27.08. – 29.09. 15.10. – 24.11.	ab 124,86 € (139,50 €)	ab 139,99 € (157,50 €)
	3-Gang-Mittag- oder -Abendessen mit jeweils 2 Hauptgängen zur Auswahl	3-Gang-Mittag- und -Abendessen mit jeweils 2 Hauptgängen zur Auswahl

Nutzung des Tagungsraums* inkl. 1 Overhead, 1 Flipchart, 1 Pinnwand, 1 Leinwand
2 Kaffeepausen mit Snack
1 große Flasche Mineralwasser oder Apfelsaftschorle zur Tagung

Anmerkungen: Alle Preise netto in € / Person & Nacht inkl.
Frühstücksbuffet und Schwimmbadnutzung. Bruttopreis (in Klammern).
* zusätzlich bestellte Tagungs- bzw. Gruppenräume gegen Berechnung.

Da wir mit ausgesuchten Frischprodukten arbeiten, bitten wir Sie, unserem Küchenchef die Auswahl und Zusammenstellung der täglich wechselnden Tagungsmenüs zu überlassen.

Sonstige Tagungsgetränke, weitere Kaffeepausen sowie die Getränke zu den Mahlzeiten berechnen wir nach Verbrauch. Weitere Wünsche erfüllen wir gerne, bitte teilen Sie uns Ihre Vorstellungen mit.

Mindestteilnehmerzahl: 15 Personen (unter 15 Personen berechnen wir eine anteilige Raummiete)

Zahlungsbedingungen: Oben genannte Preise gelten nur bei gemeinsamer Rechnungserstellung und Bezahlung. Zahlungsziel 15 Tage nach Rechnungserhalt. Eine Einzelabrechnung über Kreditkarten ist nicht möglich.

Sonstiges: Die genaue Teilnehmerzahl bitten wir bis spätestens 5 Tage vor Veranstaltungsbeginn bekannt zu geben. Die zuletzt gemeldete Teilnehmerzahl ist dann Berechnungsgrundlage.

Kostenfreie Parkplätze direkt vor dem Haus.

Preise unter Vorbehalt.

Raum Ehrenbreitstein

Raum	Maße		Bestuhlung			
	qm	Raumhöhe	Stuhlreihen	parlament.	U-Außen	Block
Ehrenbreitstein 1	150	3,65	120	70	60	44
Ehrenbreitstein 2	50	3,00	45	35	24	28
Ehrenbreitstein 1 & 2	200	3,00 – 3,65	180	140	100	50

Ausstattung

Lage	1. Obergeschoss
Bodenbelag	Teppich
Beleuchtung	individuell regelbar
Tageslicht	große Fensterfront mit Rheinblick
Klimaanlage	ja
verdunkelbar	ja

Technik

ISDN-Anschlüsse	ja
SAT-TV-Anschlüsse	ja
220 V Wand- und Bodensteckdosen	ja
380 V Starkstromanschluss	ja
Internetzugang per WLAN	ja

Grundriss / Deckenplan Raum Ehrenbreitstein

Der Raum ist durch eine schalldichte Mobilwand in zwei Räume (Ehrenbreitstein 1 und Ehrenbreitstein 2) teilbar. Der Raum ist über einen Aufzug (2,10 m x 1,20 m, Tür 0,90 m) von außen erreichbar.



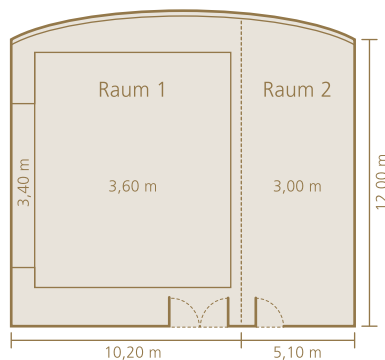
Ehrenbreitstein 1 (150 qm)



Ehrenbreitstein 2 (50 qm)



barrierefrei



Ehrenbreitstein 1 & 2 (200 qm)

Raum Terrasse

Raum	Maße		Bestuhlung			
	qm	Raumhöhe	Stuhltreihen	parlament.	U-Außen	Block
Terrasse 1	42	2,80 – 3,20	30	25	15	15
Terrasse 2	52	2,80 – 3,20	40	30	20	15
Terrasse 1 & 2	94	2,80 – 3,20	90	70	45	40

Ausstattung

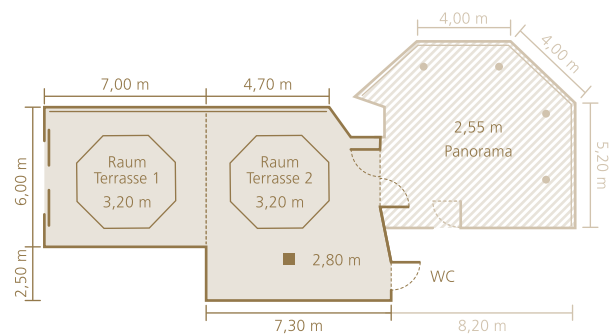
Lage	Erdgeschoss
Bodenbelag	Parkett/Marmor
Beleuchtung	individuell regelbar
Tageslicht	große Fensterfront mit Rheinblick
Klimaanlage	ja
verdunkelbar	ja

Technik

ISDN-Anschlüsse	ja
SAT-TV-Anschlüsse	nein
220 V Wand- und Bodensteckdosen	ja
380 V Starkstromanschluss	nein
Internetzugang per WLAN	ja

Grundriss / Deckenplan Raum Terrasse

Der Raum ist durch eine schalldichte Mobilwand in zwei Räume (Terrasse 1 und Terrasse 2) teilbar. Der Raum kann auch zusammen mit Raum Panorama genutzt werden.



Terrasse 1 & 2 (94 qm)

Raum Rheinblick

Raum	Maße		Bestuhlung			
	qm	Raumhöhe	Stuhlreihen	parlament.	U-Außen	Block
Rheinblick	60	2,00 – 3,30	40	34	24	24

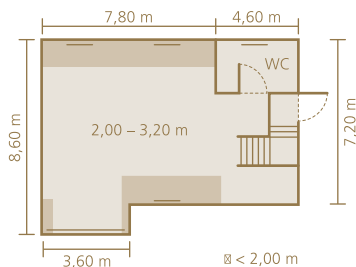
Ausstattung

Lage	3. Obergeschoss
Bodenbelag	Teppich
Beleuchtung	individuell regelbar
Tageslicht	Fenster mit Rheinblick
Klimaanlage	ja
verdunkelbar	ja
eigener WC-Bereich	ja

Technik

ISDN-Anschlüsse	nein: analog
SAT-TV-Anschlüsse	ja
220 V Wand- und Bodensteckdosen	ja
380 V Starkstromanschluss	nein
Internetzugang per WLAN	ja

Grundriss / Deckenplan Raum Rheinblick



Rheinblick (60 qm)

Raum Panorama

Raum	Maße		Bestuhlung			
	qm	Raumhöhe	Stuhlreihen	parlament.	U-Außen	Block
Panorama	60	2,55	35	35	24	24

Ausstattung

Lage	Erdgeschoss
Bodenbelag	Teppich
Beleuchtung	individuell regelbar
Tageslicht	große Fensterfront mit Rheinblick
Klimaanlage	ja
verdunkelbar	ja
eigener WC-Bereich	ja

Technik

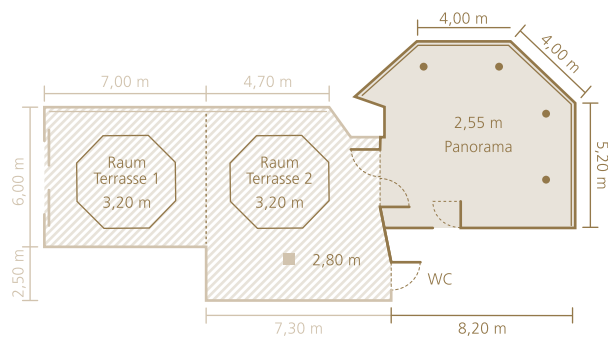
ISDN-Anschlüsse	ja
SAT-TV-Anschlüsse	ja
220 V Wand- und Bodensteckdosen	ja
380 V Starkstromanschluss	nein
Internetzugang per WLAN	ja

Grundriss / Deckenplan Raum Panorama

Der Raum kann auch zusammen mit Raum Terrasse genutzt werden.



barrierefrei



Panorama (60 qm)



Raum Marksburg

Raum	Maße		Bestuhlung			
	qm	Raumhöhe	Stuhlreihen	parlament.	U-Außen	Block
Marksburg	52	2,80	40	35	30	30

Ausstattung

Lage	1. Obergeschoss
Bodenbelag	Parkett
Beleuchtung	individuell regelbar
Tageslicht	Oberlichter/Dachkuppeln
Klimaanlage	nein (Belüftung)
verdunkelbar	nein

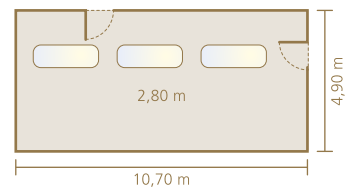
Technik

ISDN-Anschlüsse	ja
SAT-TV-Anschlüsse	ja
220 V Wand- und Bodensteckdosen	ja
380 V Starkstromanschluss	nein
Internetzugang per WLAN	ja

Grundriss / Deckenplan Raum Marksburg



barrierefrei



☒ Oberlichter / Dachkuppeln



Allg. Veranstaltungsbedingungen

Die Allgemeinen Veranstaltungsbedingungen beziehen sich auf alle Leistungen und Lieferungen, die in Zusammenhang mit Veranstaltungen in den vorgesehenen Konferenz-, Tagungs- und Banketträumen stehen und deren Durchführung betreffen. Diese Bestimmungen gelten aber auch für alle weiteren Räume, die mit Diehl's Hotel GmbH in Verbindung stehen. Als Vertragspartner gelten der Veranstalter und Diehl's Hotel GmbH. Diehl's Hotel GmbH ist berechtigt, eine Vorauszahlung in angemessener Höhe zu verlangen, wenn der Besteller nicht gleichzeitig Veranstalter ist.

Es gelten folgende Allgemeine Bedingungen:

1. Mit der Bestätigung durch Diehl's Hotel GmbH über die Reservierung von Räumen und Flächen sowie die Vereinbarung von Lieferungen und Leistungen wird sowohl Reservierung als auch Vereinbarung für den Veranstalter und Diehl's Hotel GmbH bindend. Gleichzeitig wird mit der Überlassung von Räumen ein Mietverhältnis begründet. Es bedarf einer schriftlichen Genehmigung von Diehl's Hotel GmbH, wenn Räume oder Flächen unter- oder weitervermietet werden.
2. In den Preisen ist die gesetzliche Mehrwertsteuer enthalten. Eine erhöhte Mehrwertsteuer nach Vertragsabschluss geht zu Lasten des Auftraggebers. Liegen zwischen Vertragsabschluss und Veranstaltung mehr als 120 Tage, behält sich das Diehl's Hotel GmbH das Recht einer Preisänderung vor.
3. Sämtliche Diehl's Hotel GmbH-Rechnungen sind innerhalb von 15 Tagen nach Rechnungserhalt und ohne jeden Abzug zahlbar.
4. Diehl's Hotel GmbH muss 5 Tage vor Veranstaltungsbeginn die endgültige Teilnehmerzahl bekannt gegeben werden, um eine sorgfältige Vorbereitung zu gewährleisten. Abweichungen der als endgültig gemeldeten Teilnehmerzahl nach unten werden bei der Abrechnung nur bis zu 5 % berücksichtigt. Darüber hinaus gehen sie zu Lasten des Veranstalters. Im umgekehrten Fall wird die effektive Teilnehmerzahl der Abrechnung zugrunde gelegt. Überschreitungen ab 5 % bedürfen einer rechtzeitigen vorherigen Absprache mit Diehl's Hotel GmbH.
5. Diehl's Hotel GmbH behält sich den Anspruch der Mietbezahlung einer nicht durchgeführten Veranstaltung vor, wenn die Absage außerhalb seiner Verantwortung liegt. Diehl's Hotel GmbH hat darüber hinaus Anspruch auf eine Vergütung von zusätzlich vorgesehenen Leistungen – wie Verköstigung – je nachdem, zu welchem Zeitpunkt die Veranstaltung aufgehoben wird (s. untenstehende Aufstellung der Stornierungsbedingungen).
6. Verluste und Beschädigungen durch den Veranstalter, seinen Mitarbeitern oder sonstigen Hilfskräften werden vom Veranstalter getragen. Der Veranstalter kann dafür vorgesehene Versicherungen abschließen, bzw. obliegt es Diehl's Hotel GmbH, solche zu verlangen. Die Anbringung von Dekorationen oder ähnlichem an den Wänden ist mit Diehl's Hotel GmbH abzustimmen. Nur bei eigenem Verschulden haftet Diehl's Hotel GmbH für Verlust oder Beschädigung mitgebrachter Gegenstände.
7. Wenn auf Verlangen des Veranstalters seitens Diehl's Hotel GmbH, technische oder sonstige Einrichtungen von Dritten beschafft werden, handelt Diehl's Hotel GmbH im Namen und auf Rechnung des Veranstalters. Dieser stellt Diehl's Hotel GmbH aus allen Ansprüchen der Überlassung seitens Dritter frei und haftet für die pflegliche Behandlung und ordnungsgemäße Rückgabe dieser Einrichtungen.
8. Speisen und Getränke dürfen von den Veranstaltern nicht mitgebracht werden. Außer in Sonderfällen, wobei es einer schriftlichen Vereinbarung bedarf. Diehl's Hotel GmbH berechnet in diesem Fall eine Service-Gebühr und Korkengeld.
9. Alle Veröffentlichungen (Zeitungsanzeigen, die Einladungen zu Verkaufsveranstaltungen und Vorstellungsgespräche beinhalten) bedürfen der schriftlichen Zustimmung von Diehl's Hotel GmbH. Wenn solche Veröffentlichungen ohne vorherige Zustimmung erfolgen und wesentliche Interessen von Diehl's Hotel GmbH beeinträchtigen, kann Diehl's Hotel GmbH diese Veranstaltung absagen. Ziffer 5 tritt dann in Kraft.
10. Bei begründetem Anlass seitens Diehl's Hotel GmbH, dass die Veranstaltung den Geschäftsbetrieb stört, die Sicherheit oder den Ruf des Hauses gefährdet, sowie bei höherer Gewalt, kann die Veranstaltung abgesagt werden.
11. Erfüllungsort und Gerichtsstand ist der Sitz von Diehl's Hotel GmbH.
12. Raumänderungen bleiben Diehl's Hotel GmbH vorbehalten.
13. Sollte eine Bestimmung der Allgemeinen Bedingungen unwirksam sein, so berührt das die Gültigkeit der anderen Bestimmungen nicht. Abweichende Vereinbarungen oder Nebenabreden müssen schriftlich festgelegt werden.



Stornierung

(Ziffer 5 der Allgemeinen Veranstaltungsbedingungen)

Stornierungstag (Kalendertag vor Veranstaltung)	Stornierungskosten von Diehl's Hotel GmbH
bis 30 Tage	Keine Berechnung
29. Tag - 14. Tag	Berechnung der Raummiete + 50 % des Übernachtungspreises bei Zimmerreservierungen
13. Tag - 08. Tag	Berechnung der Raummiete + 80 % des Übernachtungspreises bei Zimmerreservierungen + 30 % Ausfallkosten des Menü-Preises
ab dem 07. Tag	Berechnung der Raummiete + 80 % des Übernachtungspreises bei Zimmerreservierungen + 50 % Ausfallkosten des Menü-Preises

Die Höhe der Raummiete ergibt sich aus der Auftragsbestätigung von Diehl's Hotel GmbH.



Fax: +49 (0) 261/9707-213

Bitte informieren Sie mich über:

Tagungsraum

geplanter Umfang

Ehrenbreitstein

Tagungsdatum _____

Terrasse

Uhrzeit von _____ bis _____

Rheinblick

Firma _____

Panorama

Personen _____

Marksburg

Bestuhlung _____

Technik _____

Sie erreichen mich unter

Name _____

Firma _____

Adresse _____

Telefon _____

Fax _____

eMail _____

Anmerkungen _____
